



COMPANY PROFILE





ELFI S.P.A.

**ILLUMINIAMO IL FUTURO
PER UN MONDO SOLIDALE E SOSTENIBILE** 💡

Con oltre 25 anni di esperienza, Elfi S.p.A. è un **partner riconosciuto e di fiducia** nel mercato delle elettroforniture.



**COMPETENZA,
QUALITÀ
E IMPEGNO COSTANTE
CI GUIDANO OGNI GIORNO.**





“

Ci sono **valori** che da sempre ci accompagnano nelle nostre attività: **attenzione alle persone, fiducia, trasparenza e territorio.**

Sergio Lorenzi,
Direttore Generale

”

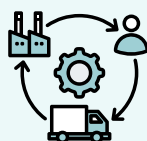
I NOSTRI PILASTRI



Territorio

30

FILIALI DISLOCATE IN 4 REGIONI



Filiera

6

FILIALI HUB



Persone

430

AL 31.12.2025



PRESENZA E CONNESSIONE: LA NOSTRA RETE FISICA



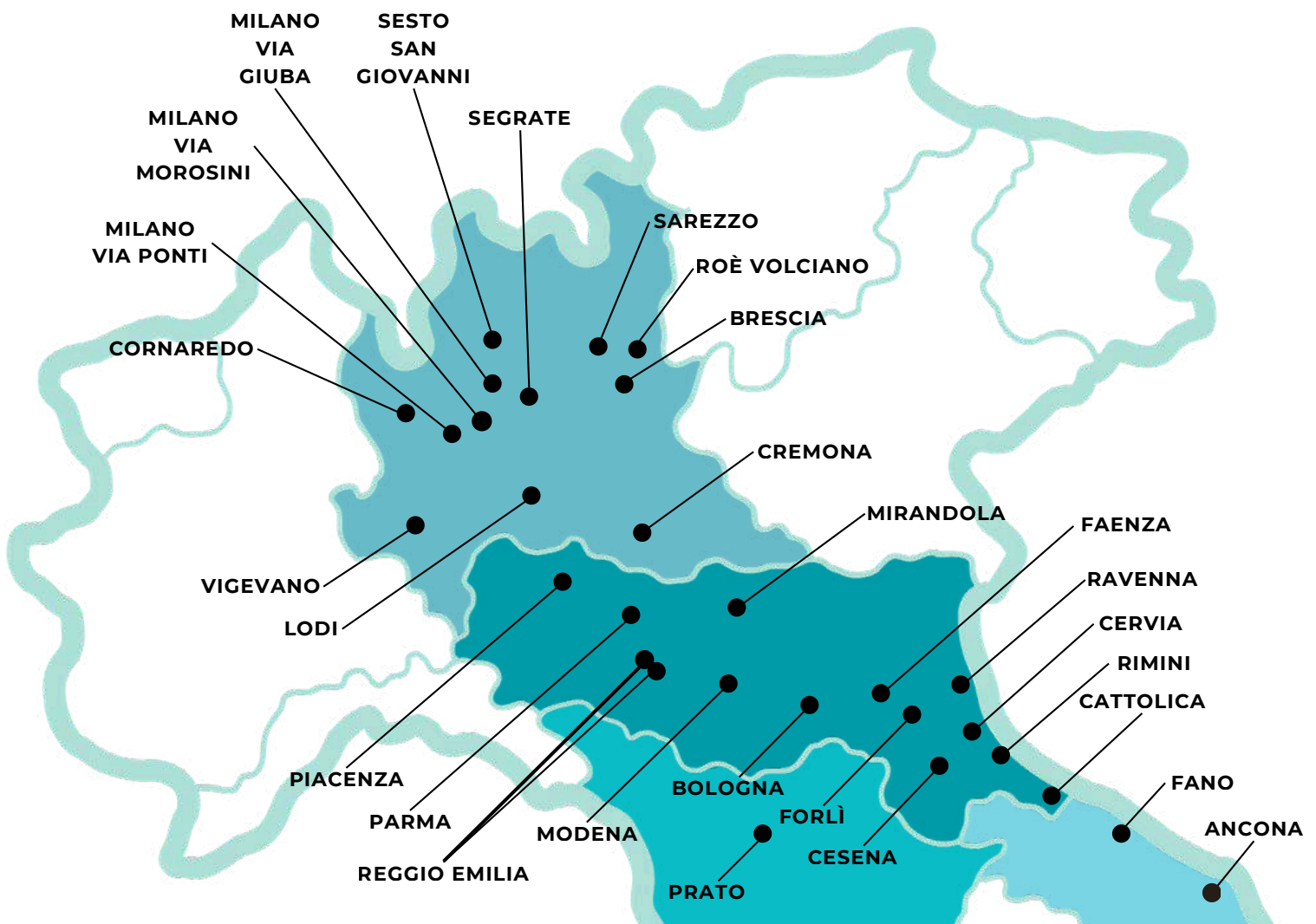
25 anni
di esperienza
nel settore



30
filiali

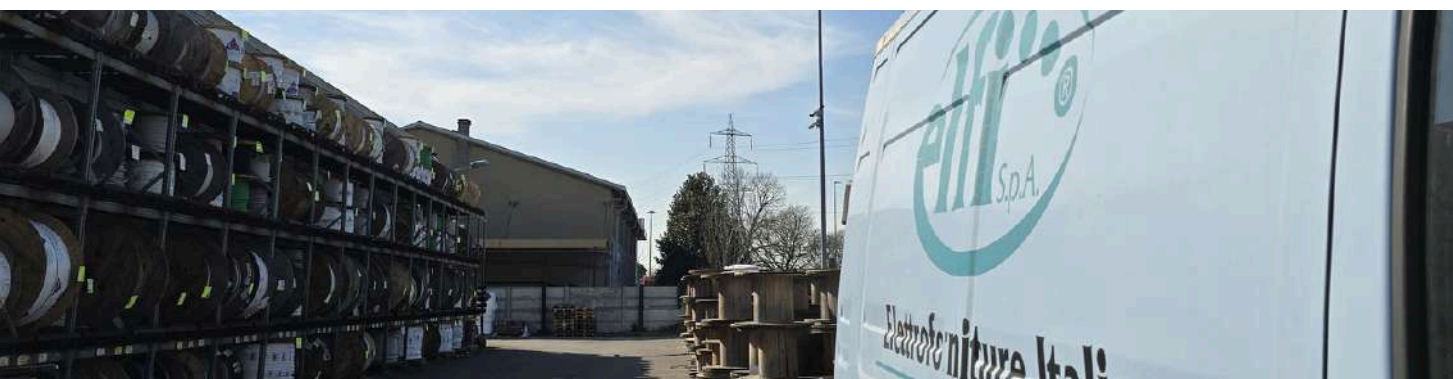


oltre 400
collaboratori



Scopri gli orari di apertura e tutte le novità sui nostri Punti Vendita: scansiona il **QR Code** o visita il sito **www.elfispa.it**





La storia parla di Elfi S.p.A.
come di un'**azienda radicata
profondamente nel territorio.**

**6 Filiali Hub al servizio dei 30
punti vendita dislocati su 4
Regioni.**



**OLTRE 350 DEI
MIGLIORI BRAND**



**SERVIZIO PRE E POST
VENDITA**



**CONSEGNE GIORNALIERE
su tutto il territorio**

UNA SUITE DIGITALE AL SERVIZIO DEL CLIENTE

WEBORDER

Weborder è il portale che i clienti possono utilizzare per *visualizzare promozioni attive*. Non solo: possono infatti anche *inviare un ordine, scaricare i propri documenti di vendita, le fatture e esportare i listini*.

WebOrder

WEBORDER - ORDINA ONLINE



Promozioni: promozioni in corso



Articoli: ricerca avanzata dei prodotti con filtri



Ordini: elenco ordini e quantità da evadere



Documenti: disponibili i documenti di vendita



Altro: esportazione listini ed estratto conto

Sei un **installatore**?
Tutto ciò di cui hai bisogno
è a portata di click

Resta aggiornato su tutte le promozioni attive
e gestisci i tuoi acquisti di materiale in un'unica piattaforma.

[Vai a WebOrder](#)

**Un mondo di novità
ti aspetta!**

**Registrati o accedi e
vivi l'esperienza!**





APP FEGIME CONNECT



L'applicazione *mobile* per avere accesso immediato a informazioni e servizi fondamentali per la tua attività quotidiana.



Promozioni attive ed eventi esclusivi



Notifiche push per rimanere sempre aggiornato



Interfaccia intuitiva



Accesso rapido a WebOrder

Non perdere l'occasione!
Scarica l'App ora e accedi a
 tutte le novità



 Apple Store

[Download iOS](#)



 Google Play

[Download Android](#)





ELFI è associato



FEGIME è uno dei principali Gruppi nazionali nella distribuzione di materiale elettrico in Italia.

FEGIME conta:

22 aziende
associate

9% della quota di
mercato

124 punti vendita

FEGIME supporta i propri Soci nelle strategie aziendali e nell'operatività quotidiana.

La Missione è quella di generare valore per i Soci, i loro Clienti e i Fornitori.

Il brand FEGIME Italia fa parte del **Gruppo Internazionale FEGIME**, acronimo di **Federazione Europea di Grossisti Indipendenti di Materiale Elettrico**, presente in 19 Paesi tra Europa e America Latina.

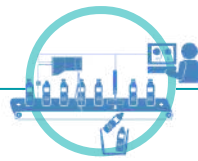
Così come in FEGIME, anche in Elfi la soddisfazione dei clienti e partner è al cuore di ogni attività.

Per questo la struttura aziendale prevede **8 Divisioni interne**.

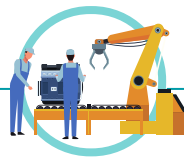
Per ogni richiesta la squadra specializzata è pronta a dare risposte e offrire **soluzioni innovative**.

Elfi seleziona solo **fornitori e produttori leader nel settore** per garantire standard qualitativi sempre elevati.

LE NOSTRE DIVISIONI



BORDO MACCHINA



ELETTRONICA INDUSTRIALE



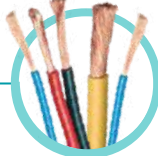
QUADRO AUTOMAZIONE



SICUREZZA MACCHINE



RETI



INDUSTRIALI



SPECIALI



ENERGIA



IOT



KNX



SISTEMI SMART



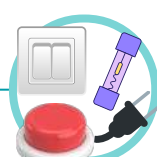
FTTH



E-MOBILITY



FOTOVOLTAICO



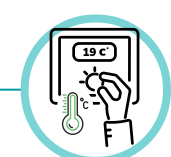
MATERIALE ELETTRICO



CLIMATIZZATORI



ATTREZZI



CRONOTERMOSTATI



DECORATIVO



TECNICO



EMERGENZA



RICARICABILE E SOLARE



CABINE E STRUTTURE



CELLE



ACCESSORI



SICUREZZA



ANTINTRUSIONE



VIDEOSORVEGLIANZA



ANTINCENDIO ED EVACUAZIONE

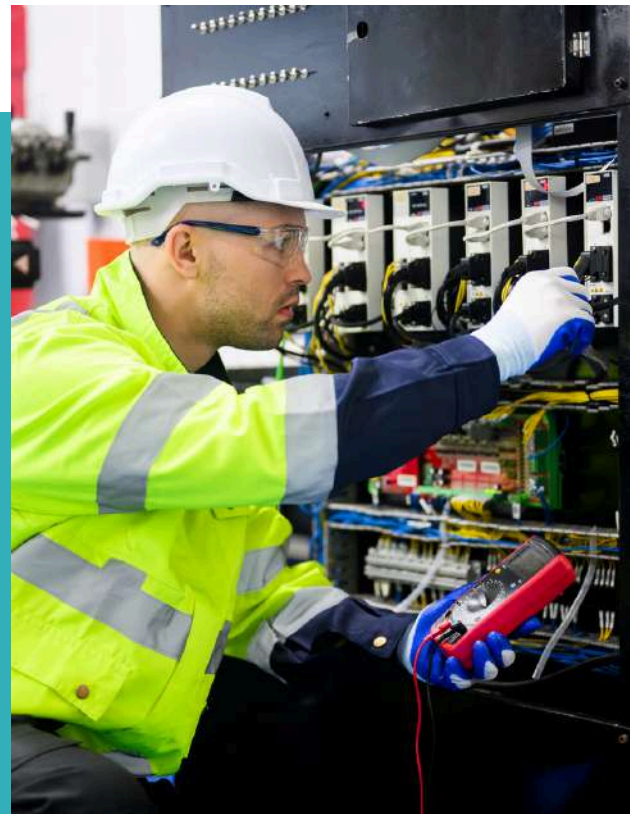


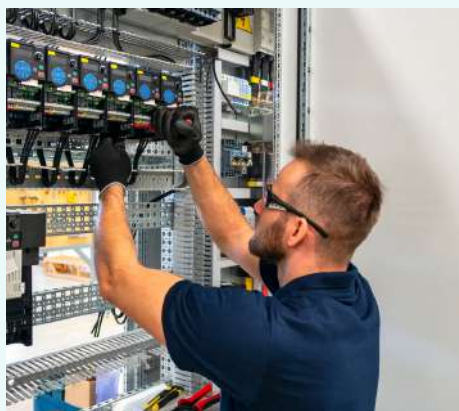
CONTROLLO ACCESSI



DIVISIONE AUTOMAZIONE INDUSTRIALE

La nostra divisione Automazione, in **sinergia con partner selezionati**, è in grado di offrire **soluzioni “chiavi in mano”** che coprono ogni aspetto: consulenza, scelta dei prodotti, progettazione e fornitura, per soddisfare le esigenze del mercato industriale e terziario in continua crescita.





Quadro automazione

- Componenti avviamento motore
- Pulsaneria e segnalazione luminosa
- Relè – temporizzatori
- Alimentatori switching
- Siglatura componenti
- Ausiliari di cablaggio elettrico
- Carpenterie metalliche e doppio isolamento
- Condizionamento quadri elettrici

Sicurezza macchine

- Moduli pre-configurati e configurabili di sicurezza
- Interruttori e barriere di sicurezza
- Tappeti, bumper e coste sensibili
- Laser scanner



Elettronica industriale

- Logiche programmabili
- Pannelli operatore
- PC industriali
- Switch Industriali
- Sistemi di telecontrollo
- Strumentazione di misura e processo
- Convertitori di segnali

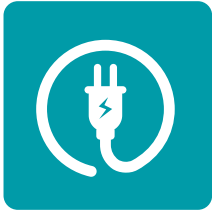
Bordo macchina

- Finecorsa – interruttori di prossimità
- Sensori Ultrasuoni e Sistemi RFID
- Sistemi di visione e identificazione
- Trasduttori di pressione e temperatura
- Guaine – catene portacavi – cavi speciali
- Accessori per cablaggio



Drive

- Inverter
- Servoazionamenti
- Servomotori
- Robot, cobot



DIVISIONE CAVO

La nostra divisione cavo è **un punto di riferimento nel mercato dei cavi**, specializzata nella fornitura e distribuzione di cavi di alta qualità per diversi usi industriali e commerciali.

Per garantire un servizio di *alta qualità*, ci distinguiamo per l'*efficienza* del nostro magazzino e la competenza del nostro team, sempre pronti a soddisfare le esigenze dei nostri clienti con *rapidità* e *professionalità*.



Filiale di Reggio-Emilia | Cella

Cuore pulsante della Divisione Cavo.
Punto di riferimento per tutta la logistica
e la gestione delle operazioni.



Telecomunicazioni e reti

- Cavi LAN
- Cavi schermati TVCC
- Cavi TV A+ e AA+
- Cavo Telefonico
- Fibra ottica
- Cavo Coassiale

Elettrici e industriali

- Cavi di bassa tensione
- Cavi di media tensione
- Cavi antincendio
- Cavi alta temperatura

Alimentazione e impianti fotovoltaici

- Cavi di alimentazione
- Cavi per impianti fotovoltaici

Automazione, robotica e controllo

- Cavi per automazione industriale
- Cavi per robotica
- Cavi per sistemi di controllo
- Cavi per allarme
- Cavi per cancelli
- Cavi LSZH
- Cavi antincendio

Cavi PERSONALIZZATI

Offriamo cavi personalizzati su misura, progettati per rispondere alle esigenze specifiche dei clienti.

Che si tratti di **lunghezza**, **materiali**, o **caratteristiche tecniche** particolari, il nostro team è in grado di fornire soluzioni su misura per ogni applicazione.





DIVISIONE DOMOTICA

Nella nostra Divisione Domotica,
**uniamo innovazione e tecnologia
per creare ambienti funzionali e
interconnessi.**

Con l'ausilio di un team altamente
qualificato, offriamo soluzioni su
misura per progettare spazi
funzionali, *ottimizzando comfort,
sicurezza ed efficienza energetica.*



ABB

a
ave

bticino

CAME

COMELIT
FEEL · SECURE

finder
RELAYING INNOVATION

GEWISS

:hager **BOCCHIOTTI**

Nice

Schneider
Electric

urmet

VIMAR



ELFI S.P.A. È PARTNER KNX

Un passo strategico che consolida la nostra offerta di automazione con lo standard globale leader del settore.



Sistema di automazione domestica

Sistema integrato per il controllo personalizzato dell'ambiente domestico.



Smart lighting

Controllo remoto (smartphone/vocale) di intensità e colore delle luci.



Sicurezza avanzata

Sorveglianza e sicurezza avanzate con sistemi HD, sensori di movimento e allarmi per la massima protezione.



Gestione energetica

Dispositivi per monitorare e ottimizzare i consumi energetici.



Integrazione con assistenti vocali

Integrazione della domotica con assistenti vocali (Alexa, Google Assistant) per un controllo più semplice e intuitivo.



Internet in fibra ottica

FTTH (Fiber To The Home) garantisce una connessione ultraveloce e stabile, offrendo alte prestazioni di navigazione in qualsiasi momento.





DIVISIONE ENERGIE RINNOVABILI



FOTOVOLTAICO

ELFI è impegnata a fornire soluzioni energetiche innovative per *supportare la transizione verso l'energia solare*. Offriamo una vasta gamma di prodotti fotovoltaici di **alta qualità, affidabili e performanti**, selezionati tra le **ultime tecnologie** disponibili sul mercato.

Collaboriamo con i principali produttori del settore, garantendo soluzioni adatte a **impianti residenziali e commerciali**, per realizzare anche progetti su larga scala.



Consulenza tecnica

Il nostro team di esperti è a disposizione per offrire supporto nella progettazione e nell'installazione del sistema fotovoltaico.



Assistenza post-vendita

Siamo pronti a rispondere alle vostre domande e fornire assistenza continua per garantire il successo del vostro progetto.

COLONNINE DI RICARICA

Ricarica il tuo futuro con semplicità e innovazione.
Scopri le soluzioni ELFI per una mobilità sostenibile!



Ricarica rapida e sicura: soluzioni veloci ed efficienti



Compatibilità universale: adatta a tutti i principali modelli di auto elettriche



Facile installazione: semplice da installare in residenze, aziende e spazi pubblici



Monitoraggio intelligente: controllo tramite app per ottimizzare i consumi



Mobilità sostenibile: passo concreto verso una mobilità green





DIVISIONE GENERALISTA

Siamo sempre alla ricerca di **soluzioni innovative** per soddisfare le esigenze del mercato del materiale elettrico. Grazie a *partnership esclusive con leader del settore*, offriamo una gamma di prodotti pensati per ogni necessità.

La nostra offerta propone un'**ampia gamma di prodotti** che permettono ai clienti di scegliere ciò che meglio si adatta alle loro necessità, mantenendo sempre alta la competitività senza compromettere la qualità.

Ogni prodotto è selezionato per garantire **performance elevate, affidabilità e sicurezza.**



Materiale elettrico e installazione

- Materiale elettrico generale
- Connettori e raccorderie elettriche
- Utensili per installazioni elettriche
- Canaline, tubi, e accessori

Strumentazione elettrica e di misura

- Multimetri digitali
- Tester di isolamento
- Amperometri e voltmetri
- Puntali di prova e accessori
- Termometri ad infrarossi
- Analizzatori di rete



Dispositivi di controllo e protezione

- Interruttori, pulsanti e prese elettriche
- Fusibili e scaricatori di sovratensione
- Contatori di energia
- Dispositivi di sicurezza per circuiti
- Dispositivi di protezione per macchinari
- Relè di protezione

Climatizzatori

- Mono e multi-split
- Accessori per unità esterne
- Tubi ed accessori per scarico condensa
- Ventilatori



Cronotermostati

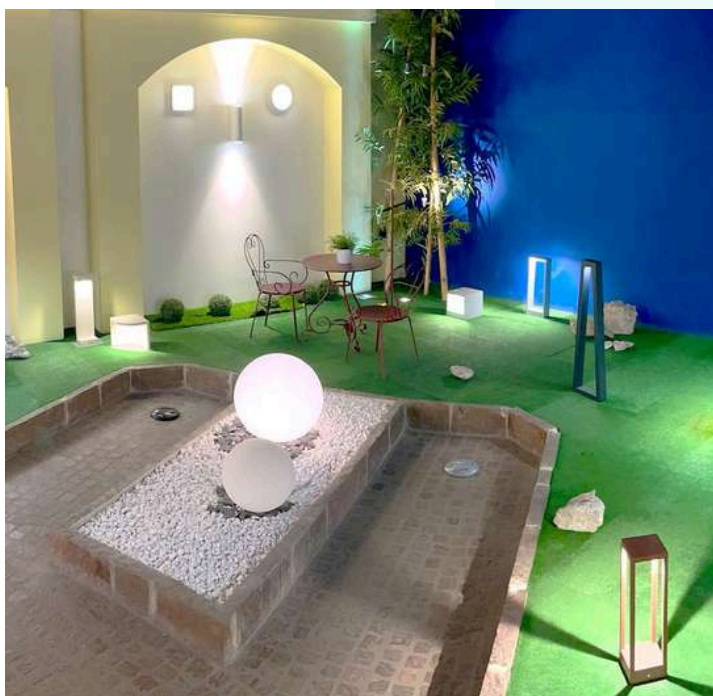
- Touch a parete/incasso
- Touch digitale incasso
- Elettronico a parete
- Digitale incasso
- Wireless
- Smart Wi-Fi



DIVISIONE ILLUMINOTECNICA

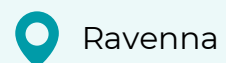
Con oltre 20 anni di esperienza, la nostra Divisione Illuminotecnica è un punto di riferimento per **soluzioni personalizzate e innovative**, focalizzate su efficienza energetica.

Offriamo una vasta gamma di prodotti per *illuminare abitazioni, uffici, attività commerciali, giardini e arredo urbano*, rispondendo a tutte le **esigenze estetiche e funzionali** dei nostri clienti, sia professionisti che privati.



SHOWROOM

Spazi moderni e innovativi, completamente rinnovati, dove ogni cliente può vivere un'**esperienza sensoriale coinvolgente**, esplorando soluzioni d'illuminazione all'avanguardia.





Per illuminare i vostri interni

- Sistemi lineari come strip LED, plafoniere in fila continua, binari elettrificati con faretti e proiettori
- LED Panel
- Faretti da incasso per cartongesso e muratura
- Plafoniere e applique
- Sospensioni
- Lampade portatili e ricaricabili di design

Per illuminare i vostri esterni e aree residenziali (giardini, portici, facciate degli edifici, parchi e piazze)

- Paletti
- Proiettori
- Incassi pedonabili e carrabili
- Segnapasso
- Catenarie e festoni luminosi



Per illuminare grandi spazi

- Plafoniere stagne
- Proiettori di alta potenza
- Proiettori stradali
- Pali zincati e verniciati

Filippi | TARGETTI
GROUP

9010
novantadieci



ARTELETA
International s.p.a.

Artemide

CANGINI & TUCCI

Cariboni
group



disano
illuminazione

Fosnova



ideal lux

iGuzzini

IVELA elcom

KARMAN
REPUBLIC

LedsC4
Light for better living



linea
light
group

LINERGY
EMERGENCY LIGHTING

LODES

Lombardo

marecoLUCE

NEMO

novalux
ITALIAN LIGHTING DESIGN SINCE 1948

PERFORMANCE
LIGHTING powered by
GEWISS

Rossini
illuminazione

Schneider
Electric

Signify
Our global brands
PHILIPS interact

SIMES
luce per l'architettura

SLV

TI TeamItalia

TEC-MAR
LIGHTING

Vistosi

WEVER & DUCRÉ
LIGHTING

zafferano



DIVISIONE MEDIA TENSIONE



La Divisione Media Tensione si impegna a fornire **conoscenza e professionalità elevata**, diventando un punto di riferimento affidabile per i clienti nel settore.

L'evoluzione rapida dei prodotti e delle tecnologie impone sfide continue ai professionisti del settore ed il nostro obiettivo è offrire **soluzioni solide e personalizzate** per soddisfare le esigenze specifiche di ciascun cliente.

Elfi offre *assistenza nell'aggiornamento* della documentazione. Garantiamo inoltre la conformità di progetti e impianti alle normative vigenti, supportati da marchi con *elevati standard di qualità e funzionalità*, che sono alla base del nostro impegno verso il miglioramento continuo.



Celle

- Celle MT CEI 0-16
- Celle MT CEI 0-16+TV
- Celle Misure TV TA
- Quadri media tensione
- Cassonetti TV

Componenti

- Fusibili di media tensione
- Fioretti di manovra
- Isolatori in resina da interno portanti
- Relè e modem
- TV media tensione
- Scaricatori MT

Cabine e strutture

- Cabine in cemento (CAV)
- Terre mobili per cabine
- Porte, griglie e serrature
- Aspiratori rotanti da tetto

Strumenti e UPS

- UPS per cabine
- Strumenti misure MTD (UTIF)
- CCI

Accessori

- Terminali e giunti di media tensione
- Terminali sconnettibili interfaccia C
- Capicorda, giunti e giunti meccanici
- Trasformatori in resina
- Accessori trasformatori
- Rifasamento per trasformatori

Sicurezza e protezione

- Guanti
- Cartelli segnalatori
- Elmetti e visiere
- Pedane
- Tappeto



3M

ABB

bticino

**Ray
tech**

**Schneider
Electric**

SIEMENS



DIVISIONE SICUREZZA

La sicurezza è unica per ogni cliente, ma **affidabilità** e **corretto funzionamento** degli impianti devono sempre essere garantiti.

Per soddisfare le esigenze specifiche di ogni cliente sono fondamentali **conoscenza e competenza tecnica**.

La Divisione Sicurezza offre *soluzioni personalizzate* per ogni richiesta: **UN PRODOTTO, UNA SOLUZIONE.**

Punti di riferimento per le operazioni della Divisione Sicurezza:

- **FILIALE DI CESENA**
- **FILIALE DI MILANO - VIA GIUBA**



bticino

CAME 

COMELIT
FEEL · SECURE

HIKVISION

IESS
SECURITY PARTNER

LINCE 
FEEL · SECURE

Nice

 **NOTIFIER**
by Honeywell

SIEMENS



Sistemi antintrusione

- Centrali di allarme filari, radio ed ibridi.
- Sensori DT doppia tecnologia con anti mascheramento
- Sensori sismici
- Sensori con video verifica
- Sistemi invisibili sotto terra
- Barriere da esterno
- Sensori per l'esterno di varie tecnologie



Videosorveglianza

- Telecamere IP con AI
- Telecamere 180° con AI
- Telecamere per protezione perimetrali
- Speedome di varie tipologie
- Telecamere termiche
- NVR semplici e con AI
- DVR ibridi
- Software di supervisione
- Controllo targhe



Impianti incendio ed evacuazione

- Rivelatori di fumo passivi ed attivi
- Rivelatori gas
- Accessori di completamento
- Sistemi EVAC
- Barriere di fumo
- Telecamere termiche per controllo all'esterno
- Sistemi di aspirazione
- Sistemi di spegnimento



Controllo accessi

- Tastiere stand alone
- Sistemi con badge, lettori RFID, biometrici e Qr-code
- Tornelli, varchi e controllo veicoli
- Sistemi di rilevazione presenze
- Lettori e sistemi dedicati per B&B
- Software di gestioni semplici e complessi
- Serratura elettroniche e smart lock



ELFI S.P.A. È PARTNER KNX

Un passo strategico che consolida la nostra offerta di automazione con lo standard globale leader del settore.



PER NOI, SICUREZZA **NON SIGNIFICA SOLO APPARECCHIATURE**, MA
UN SERVIZIO COMPLETO CHE
GARANTISCE TRANQUILLITÀ E AFFIDABILITÀ

MAIN PARTNERS

Filippi | TARGETTI
GROUP

3M

ABB

alpha+
electronica

arnocanali
per portare energia

ARTELETA
international s.p.a.

asita®
TECNOLOGIE DI MISURA

a
ave

B.E.G.

Beghelli
IDEE PIENE DI VITA

Bft
Be ahead

BM
GROUP

bticino

CAME †

CEMBRE

CENTURY

COMELIT
FEEL · SECURE

ahua
TECHNOLOGY

DAIKIN

disano
illuminazione

elicient
aspirazione evoluta

FAAC

FantiniCosmi

finder
RELAYING INNOVATION

fischer

Fosnova

FRACARRO

GEWISS

:hager **BOCCHIOTTI**

Haier

HIKVISION

HT
INSTRUMENTS

ideal lux.

ELEMATIC spit

IVELΛ elcom

LEDVANCE

legrand

LINERGY
EMERGENCY LIGHTING

Lombardo.

Lovato
electric

mareco LUCE

Nice

novalux
ITALIAN LIGHTING DESIGN SINCE 1948

OFFEL
Sistemi di ricezione TV e SAT

ORBIS
energia intelligente

Palazzoli
SISTEMI ELETTRICI E LUCE D'AUTORE

PERFORMANCE
IN LIGHTING | powered by
GEWISS

FERRY

pizzato

QUBIX

**Ray
tech**

Rossini
illuminazione

SCAME

Schneider
Electric

SIEMENS

signify
Our global brands
PHILIPS interact

TEC-MAR
LIGHTING

Televes

UNIKS

urmet

Vemer
SPA

VIMAR

VORTICE

WAGO

wimax

UN'AZIENDA FORTE, UNA GRANDE ENERGIA

SEDE LEGALE

FORLÌ (FC)

Via Copernico, 107 - 47122, Tel. 0543.80.23.11

PUNTI VENDITA

ANCONA (AN)

Via Achille Grandi, 48 Loc. Candia - 60131
Tel. 071.80.41.72

BOLOGNA (BO)

Via del Tappezziere, 1 (zona Roveri) - 40138
Tel. 051.60.36.611

BRESCIA (BS)

Via Lippi, 20 - 25134, Tel. 030.23.07.910

CATTOLICA (RN)

Via Bellini Z.A. - 47841, Tel. 0541.83.31.63

CERVIA (RA)

Via Levico 15/19 - 48015, Tel. 0544.71.6.89

CESENA (FC)

Via Pitagora, 435 - 47521, Tel. 0547.30.59.11

CORNAREDO (MI)

Via Merendi, 42 - 20007, Tel. 02.93.56.75.08

CREMONA (CR)

Via Rosario, 16 - 26100, Tel. 0372.45.41.81

FAENZA (RA)

Via Granarolo, 153/1 - 48018, Tel. 0546.60.75.11

FANO (PU)

Via L. Einaudi, 23, Z. Ind. Bellocchi - 61032
Tel. 0721.85.44.28

FORLÌ (FC)

Via Copernico, 107 - 47122, Tel. 0543.80.23.11

LODI (LO)

Via del Lavoro, 14, Fraz. Ca de Bolli - San Martino in
Strada - 26817, Tel. 0371.35.9.61

MILANO - via Giuba (MI)

Via Giuba, 18 - 20132, Tel. 02.26.14.26.65

MILANO - via Morosini (MI)

Via Emilio Morosini, 27 - 20135, Tel. 02.55.01.90.09

MILANO - via Ponti (MI)

Via Ettore Ponti, 49 - 20143, Tel. 02.39.29.23.81

MIRANDOLA (MO)

Via E. Toti, 81/83 - 41037, Tel. 0535.22.4.68 / 0535.23.3.63

MODENA (MO)

Via Papa Giovanni XXIII, 39 - 41122, Tel. 059.26.96.11

PARMA (PR)

Via Vernazzi, 28A/30A - 43122, Tel. 0521.77.66.50

PIACENZA (PC)

Via Luigi Einaudi, 7 - 29121, Tel. 0523.48.80.00

PRATO (PO)

Via Bruges, 26/8 - 59100, Tel. 0574.58.45.41

RAVENNA (RA)

Via M. Monti, 14, Z. Ind. Bassette - 48123, Tel. 0544.45.98.11

REGGIO EMILIA (RE) | CELLA

Via Giacomo Balla, 11, Cella - 42124, Tel. 0522.94.0.41

REGGIO EMILIA (RE) | LUCE CITTÀ

Via F.lli Cervi, 4 - 42124, Tel. 0522.38.64.11

RIMINI (RN)

Via dell'Alce, 18 - 47923, Tel. 0541.75.10.11

ROÈ VOLCIANO (BS)

Via Monte Covolo, 17 - 25077, Tel. 0365.55.65.41

SAREZZO (BS)

Via Repubblica, 195/F - 25068, Tel. 030.89.01.698

SEGRATE (MI)

Via Cava Trombetta, 3 - 20090, Tel. 02.39.29.23.86

SESTO S. GIOVANNI (MI)

Via V. Veneto, 32 - 20099, Tel. 02.24.85.176

VIGEVANO (PV)

Via Morosini, 16 - 27029, Tel. 0381.34.57.59

SHOWROOM ILLUMINAZIONE

CESENA (FC)

Via Pitagora, 420 - 47521, Tel. 0547.30.17.94

FORLÌ (FC)

Via Copernico, 113 - 47122, Tel. 0543.80.23.11

RAVENNA (RA)

Via M. Monti, 16, Z. Ind. Bassette - 48123, Tel. 0544.45.98.11

REGGIO EMILIA (RE) | LUCE CITTÀ

Via F.lli Cervi, 4 - 42124, Tel. 0522.38.64.11

DIVISIONE SICUREZZA

CESENA (FC)

Via Pitagora, 420 - 47521, Tel. 0547.30.17.94

MILANO - via Giuba (MI)

Via Giuba, 18 - 20132, Tel. 02.26.14.26.65

DIVISIONE CAVO

REGGIO EMILIA (RE) | CELLA

Via Giacomo Balla, 11, Cella - 42124, Tel. 0522.94.0.41



DIREZIONE GENERALE E SEDE LEGALE

Via N. Copernico, 107 - 47122, Forlì (FC)

Tel. 0543/802311 - P.IVA 02698210404

elfispa.it